



**PERSONEL VE DESTEK  
HİZMETLERİ BAŞKANLIĞI**

**YATIRIMLAR BİRİMİ**



## İŞ AKIŞLARINDA KULLANILAN SEMBOLLER

Semboller	ADI	Kullanım Amaçları
	<b>Başlangıç (tetikleyici)</b>	İş akışının başlangıç noktasını (işlemi başlatan tetikleyici) belirtmek amacıyla kullanılan semboldür.
	<b>Bitiş</b>	İş akışının bitiş noktasını belirtmek amacıyla kullanılan semboldür.
	<b>Adım, Süreç, Aktivite</b>	İş akışı içerisinde yer alan adımları göstermektedir. Bu simge genel bir faaliyet tanımlanırken alt bir süreci ifade edebileceği gibi detaylı bir iş akışında ise bir işlemi işaret edebilir.
	<b>Doküman</b>	İş akışı içerisinde kullanılan belgeleri ifade etmektedir. Belgenin adı ve belge içerisinde sunulan bilginin ne olduğu belirtilir.

# ADANA İL SAĞLIK MÜDÜRLÜĞÜ



T.C. Sağlık Bakanlığı

İŞİN KODU	İŞİN ADI	I. SORUMLU	II. SORUMLU	III. SORUMLU	I. KONTROL (Paraf)	II. KONTROL (Paraf)	III. KONTROL (Paraf)	IV. KONTROL (İmza-Onay)
YTR.01-02-03-04-05-06-07	Yatırımlar Birimi İş ve İşlemleri	Görevlendirilen Personel	Görevlendirilen Personel	Görevlendirilen Personel	Birim sorumlusu	Başkan Yardımcısı	Başkan	İl Sağlık Müdürü
YTR.08	Taşınmaz Bedellerin ÇKYS sistemine girişinin yapılması ve güncellenmesi	Mahmut PINAR	Ferhat SAĞLIKER	Ahmet KÖKSAL	Birim sorumlusu	Başkan Yardımcısı	Başkan	İl Sağlık Müdürü



## İŞ SÜREÇLERİ



## YATIRIMLAR BİRİMİ İŞ VE İŞLEMLERİ

- Bakanlığımıza ve Müdürlüğümüze Bağlı Tesislerin İnşaat Kontrollerinin Yapılması
- Proje ile inşaat ihalelerini yapmak ve müşavirlik hizmeti satın almak
- Tesislerin bakım ve onarımı için keşif özetlerinin temini
- Bakım Onarım Kapsamındaki Bütün İşlere İhale Yoluyla Temininin Sağlanması
- Özel hastanelerin, diyaliz merkezlerinin tıp merkezlerinin, muayenehanenin denetimi ve ruhsatlandırılması
- Kamu Yataklı Sağlık Kurumlarının Denetimi
- Eczane Ölçümleri
- Taşınmaz Bedellerin ÇKYS sistemine CBS sistemine girişinin yapılması ve güncellenmesi



**Süreç Kodu: YTR.01**

**İŞ SÜRECİ: Bakanlığımıza ve Müdürlüğümüze Bağlı Tesislerin İnşaat Kontrollerinin Yapılması**

- 1) Bakanlığın ve bağlı kuruluşların hizmetlerinde kullanılacak binalar için belirlenen ihtiyaç programlarına uygun olarak mühendislik hizmetlerini yürütmek, projelerini hazırlamak veya hazırlatmak
- 2) Talep yazısı gelir.
- 3) Görevlendirme yapılır.
- 4) Olur hazırlanır ve kişilere tebliğ edilir.
- 5) Teknik personel tarafından gerekli incelemeler yapılarak teklif belgesi hazırlanır.
- 6) Geçici kabul hazırlanır.
- 7) Onay alınır ve kabul yapılır.
- 8) İş, kesin kabule kadar yazıyla teslim edilir.



İNŞAAT İŞLERİ KONTROLLÜK İŞ AKIŞ SÜRECİ ŞEMASI





**Süreç Kodu: YTR.02**

**İŞ SÜRECİ: Proje ile inşaat ihalelerini yapmak ve müşavirlik hizmeti satın almak**

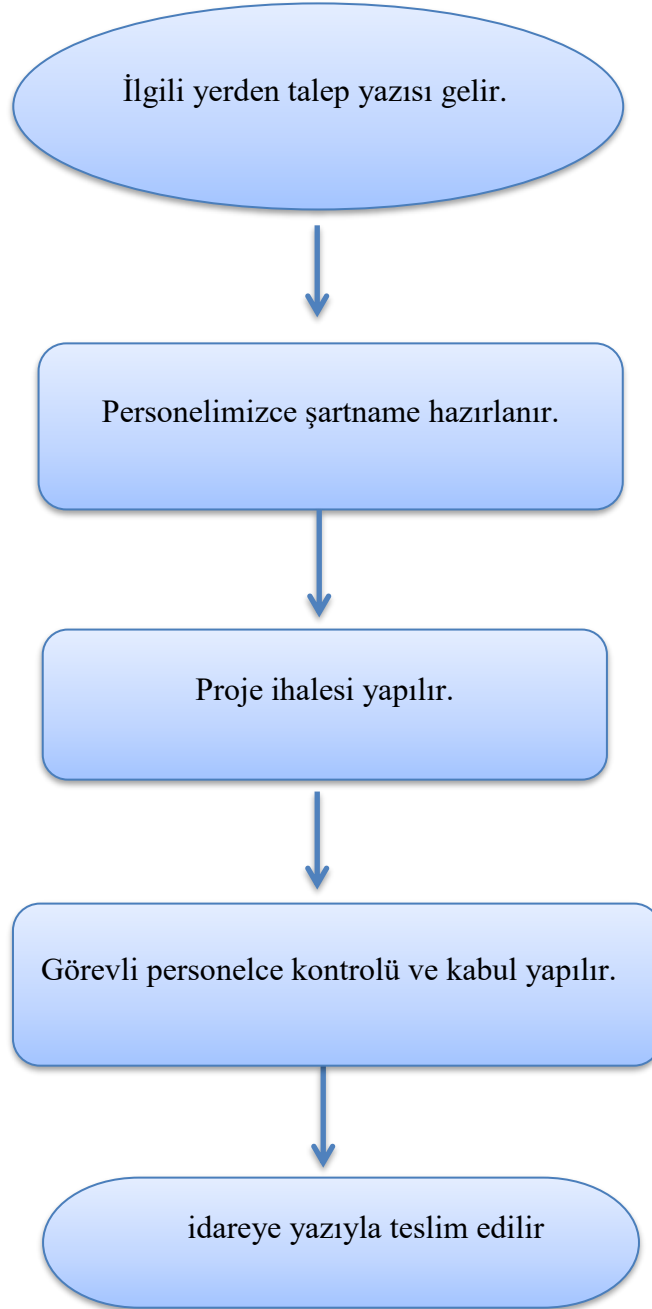
Bakanlığın ve bağlı kuruluşların hizmetlerinde kullanılacak binaların ön veya tam proje ile inşaat ihalelerini yapmak ve bu hizmetler için müşavirlik hizmeti satın almak

- 1) İlgili yerden talep yazısı gelir.
- 2) Personelimizce şartname hazırlanır.
- 3) Proje ihalesi yapılır.
- 4) Görevli personelce kontrolü ve kabul yapılır.
- 5) İdareye yazıyla teslim edilir





PROJE İLE İNŞAAT İHALELERİ İŞ AKIŞ SÜRECİ ŞEMASI

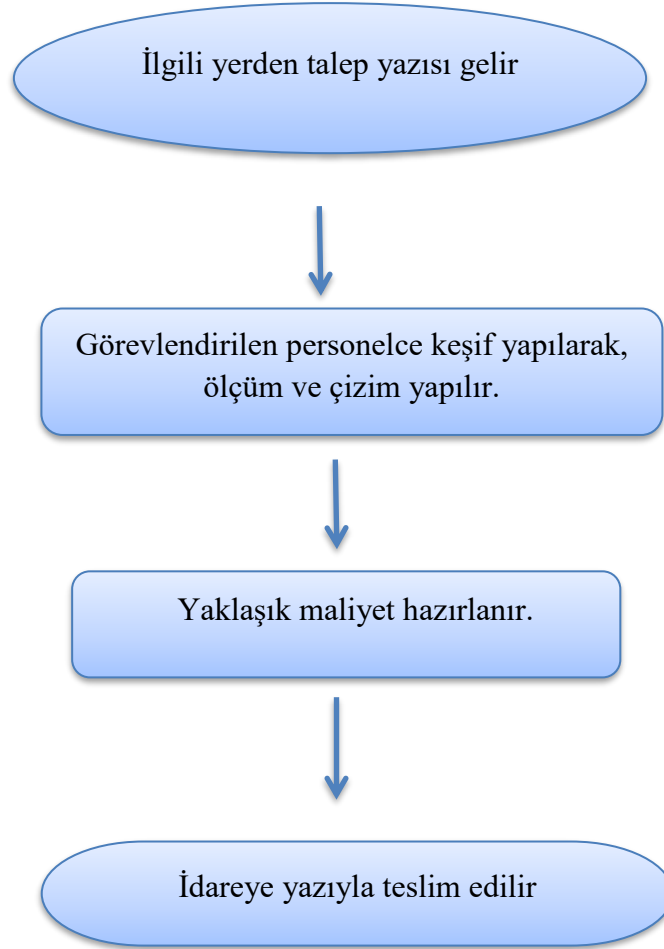




**Süreç Kodu: YTR.03**

**İŞ SÜRECİ: Tesislerin bakım ve onarımı için keşif özetlerinin temini**

- 1) İlgili yerden talep yazısı gelir.
- 2) Talep yazısı üzerine personel görevlendirilir.
- 3) Görevlendirilen personelce keşif yapılarak, ölçüm ve çizim yapılır.
- 4) Yaklaşık maliyet hazırlanır.
- 5) İdareye yazıyla teslim edilir





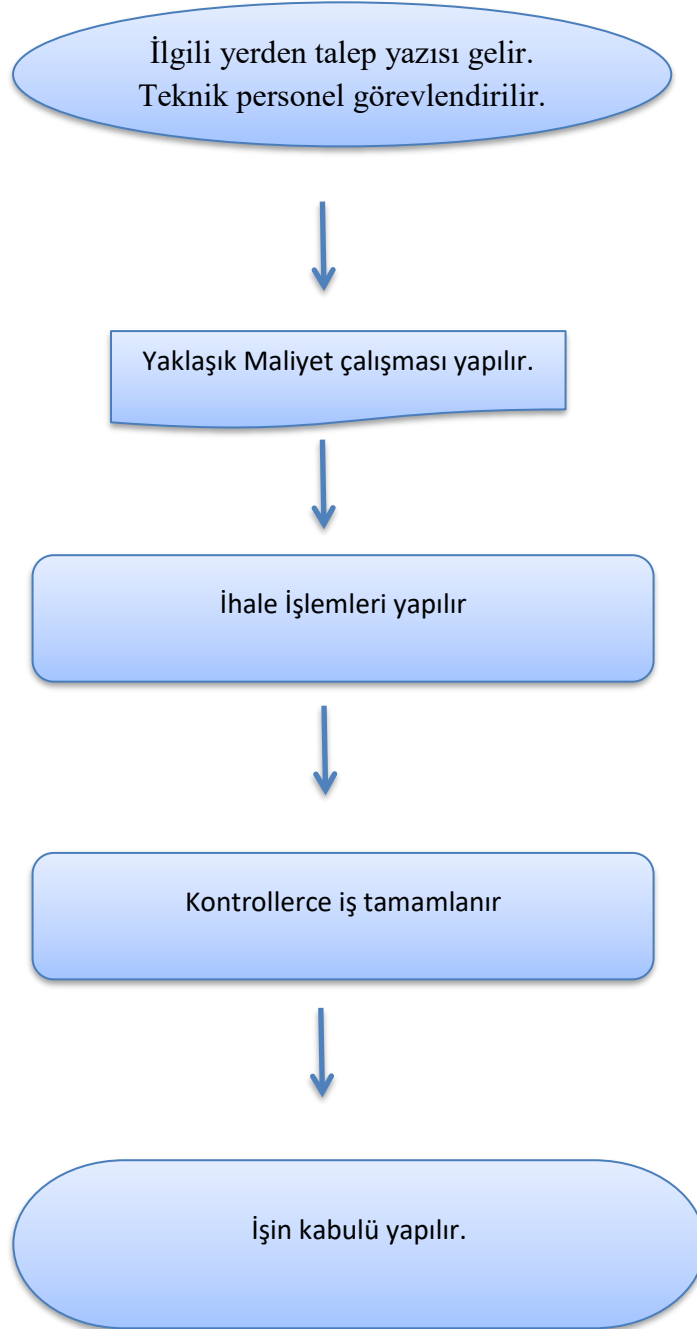
**Süreç Kodu: YTR.04**

**İŞ SÜRECİ: Bakım Onarım Kapsamındaki Bütün İşlere İhale Yoluyla Temininin Sağlanması**

- 1) İlgili yerden talep yazısı gelir.
- 2) Teknik personel görevlendirilir.
- 3) Yaklaşık Maliyet çalışması yapılır.
- 4) İhale İşlemleri yapılır.
- 5) Kontrollerce iş tamamlanır.
- 6) İşin kabulü yapılır.



BAKIM ONARIM İŞLEMLERİ İŞ AKIŞ SÜRECİ ŞEMASI





**Süreç Kodu: YTR.05**

**İŞ SÜRECİ: Özel hastanelerin, diyaliz merkezlerinin tıp merkezlerinin, muayenehanenin denetimi ve ruhsatlandırılması**

- 1) Özel Yataklıdan talep yazısı gelir.
- 2) Teknik personel (Mimar-Mühendis) görevlendirilir.
- 3) Teknik personelce denetim yapılır ve rapor hazırlanır.
- 4) idareye yazıyla teslim edilir..



ÖZEL HASTANELERİN, DİYALİZ MERKEZLERİNİN  
TIP MERKEZLERİNİN, MUAYENEHANENİN DENETİMİ VE RUHSATLANDIRILMASI  
İŞ AKIŞ SÜRECİ ŞEMASI





**Süreç Kodu: YTR.06**

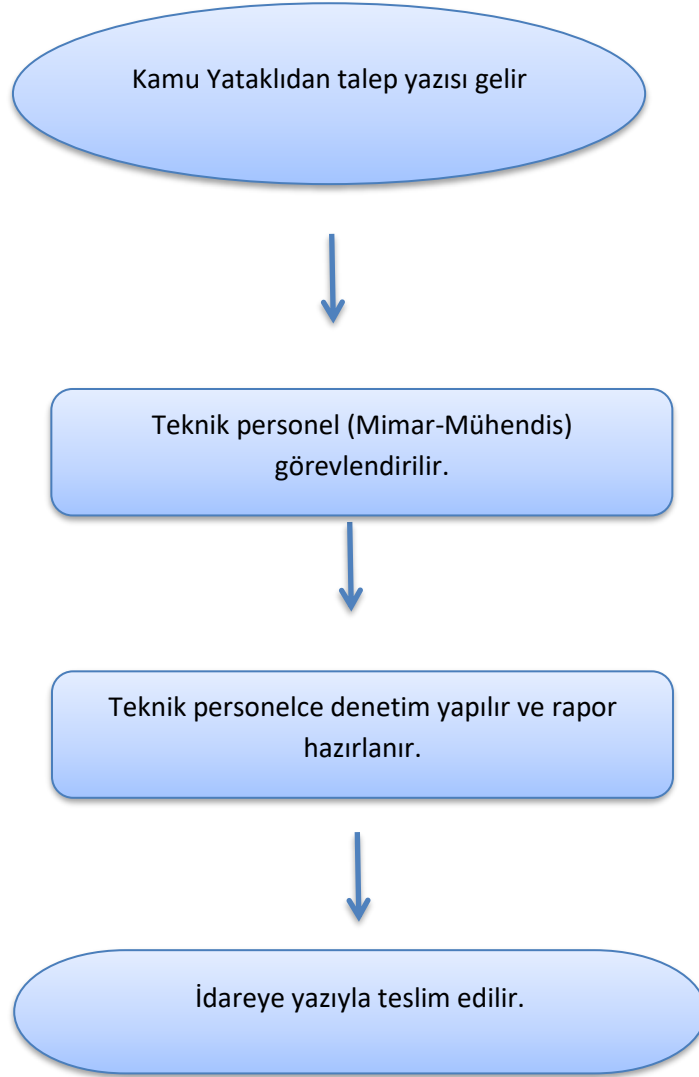
**İŞ SÜRECİ: Kamu Yataklı Sağlık Kurumlarının Denetimi**

- 1) Kamu Yataklıdan talep yazısı gelir.
- 2) Teknik personel (Mimar-Mühendis) görevlendirilir.
- 3) Teknik personelce denetim yapılır ve rapor hazırlanır.
- 4) İdareye yazıyla teslim edilir.





KAMU YATAKLI SAĞLIK KURUMLARININ DENETİMİ İŞ AKIŞ SÜRECİ ŞEMASI





**Süreç Kodu: YTR.07**

**İŞ SÜRECİ: Eczane Ölçümleri**

- 1) Eczane Biriminden talep yazısı gelir.
- 2) Teknik personel (Mimar-Mühendis) görevlendirilir.
- 3) Teknik personelce denetim yapılır ve rapor hazırlanır.





## **İŞ SÜRECİ: Taşınmaz Bedellerin ÇKYS sistemine CBS sistemine girişinin yapılması ve güncellenmesi**

- 1) İdareye yazıyla teslim edilir. Müdürlüğümüzce kiralanın veya yapımı gerçekleştirilen tüm gayrimenkullerin rayiç bedelleri, tapu bilgileri, adres bilgileri resmi yazışma ile birimize ulaşır.
- 2) İlgili gayrimenkul yeni açılan bir yer ise yeni bina kayıt girişi yapılır. Adres değişikliği var ise ilgili kayıta güncelleme yapılır, kapanan gayrimenkul ÇKYS sisteminden silinir.
- 3) Gayrimenkul ile ilgili resimler içeriden ve dışarıdan 5'er tane olmak üzere CBS (Coğrafi Bilgi Sistemi)'ne uydu koordinatlarıyla eklenir.



TAŞINMAZ BEDELLERİN ÇKYS,CBS SİSTEMİNE GİRİŞ YAPILMASI

